

MAN mit Palfinger 78.000 Aufbau

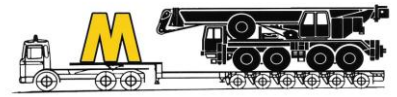


office@kran-mitterhauser.at



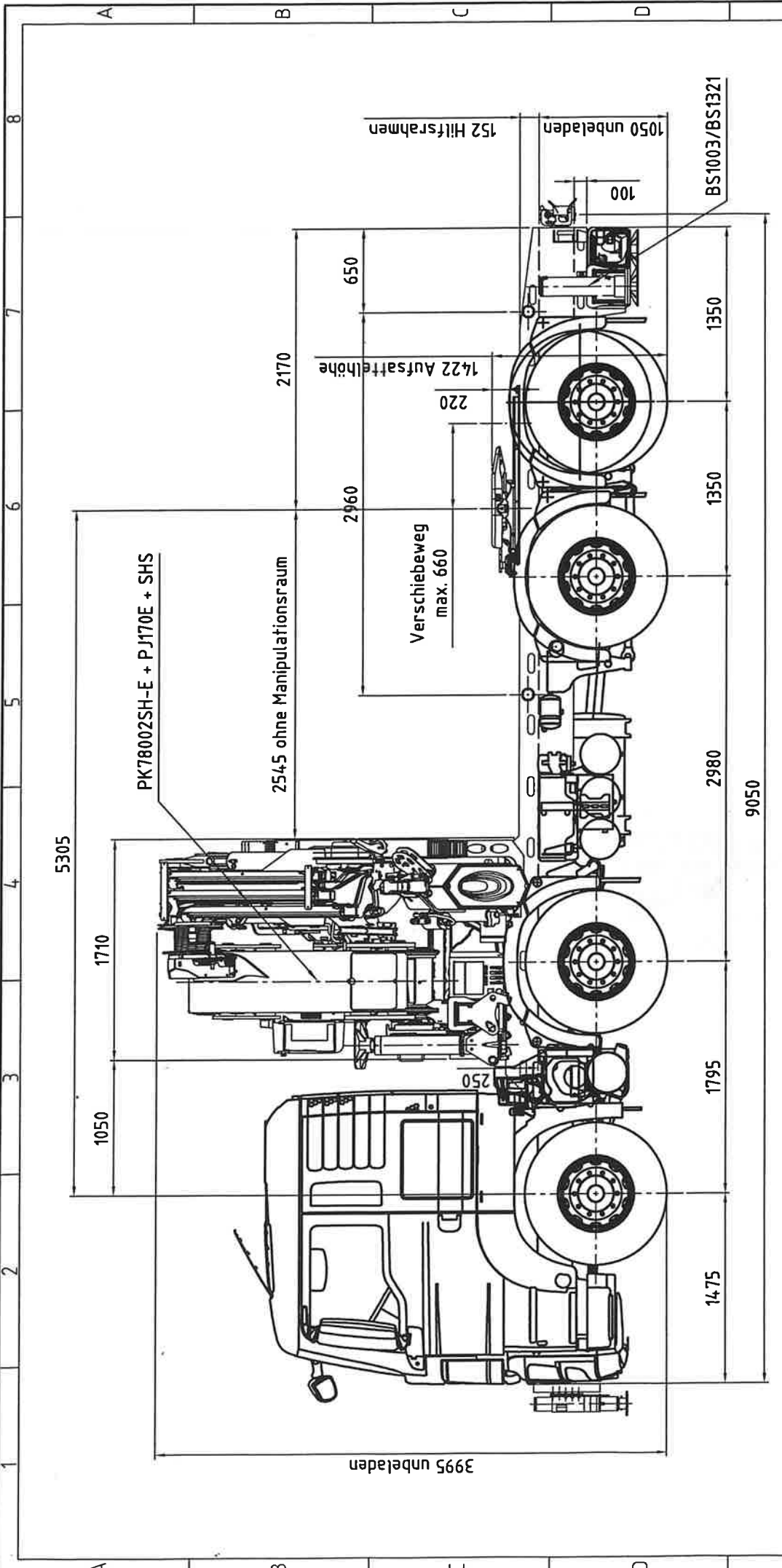
07764 7291





KRAN-MITTERHAUSER

1. Code-Nr.:	K47
2. Max. Traglast in to:	0,8 to auf 25 Meter und 15 Meter Höhe
3. Jetziger Eigentümer:	Fa. Mitterhauser
4. Hersteller des Krans/Krantyp:	MAN und Palfinger
5. Baujahr/Erstzulassung:	01/2013
6. Kranart:	LKW-Ladekran
7. Preisvorstellung:	Auf Anfrage
8. Standort:	A-4755 Zell/Pram
9. Verfügbar:	Ab sofort
10. Werk-Nr.:	WMA73SZZ2DM610678
11. Antrieb/alle Achsen gefedert:	Achse 3 und 2 Antrieb / Hyd. Federung
12. Betriebskilometer ca.:	373.000
13. Max. Fahrgeschwindigkeit	90 km/h
14. Länge/Breite/Höhe	9550 / 2550 / 3980
15. Hubwindenanzahl:	1
16. Kran aus 1. Hand:	ja
17. Unfallfrei:	ja
18. Betriebsbereit:	ja
19. Reifengröße:	385/65 R22.5 160K
20. Reifenzustand in % ca.:	60%
21. Fahrgestell (Fabrikat/Typ/Nr.):	MAN TGS 35.440 8x4H-6BL
22. Fahrgestellmotor Typ/kW/PS:	Palfinger PK-78002SH Front aufgebaut
23. Abstützung:	2 Punkt Hyd. Seitlich, 2 Frontabstützungen
24. Ausleger m:	30m
25. Reserverad/Zustand in %	Je 50%
26. Sonderausrüstung:	Jib



Zeichnung gemäß Achslast- und Standsicherheitsberechnung Nr.: D270912M

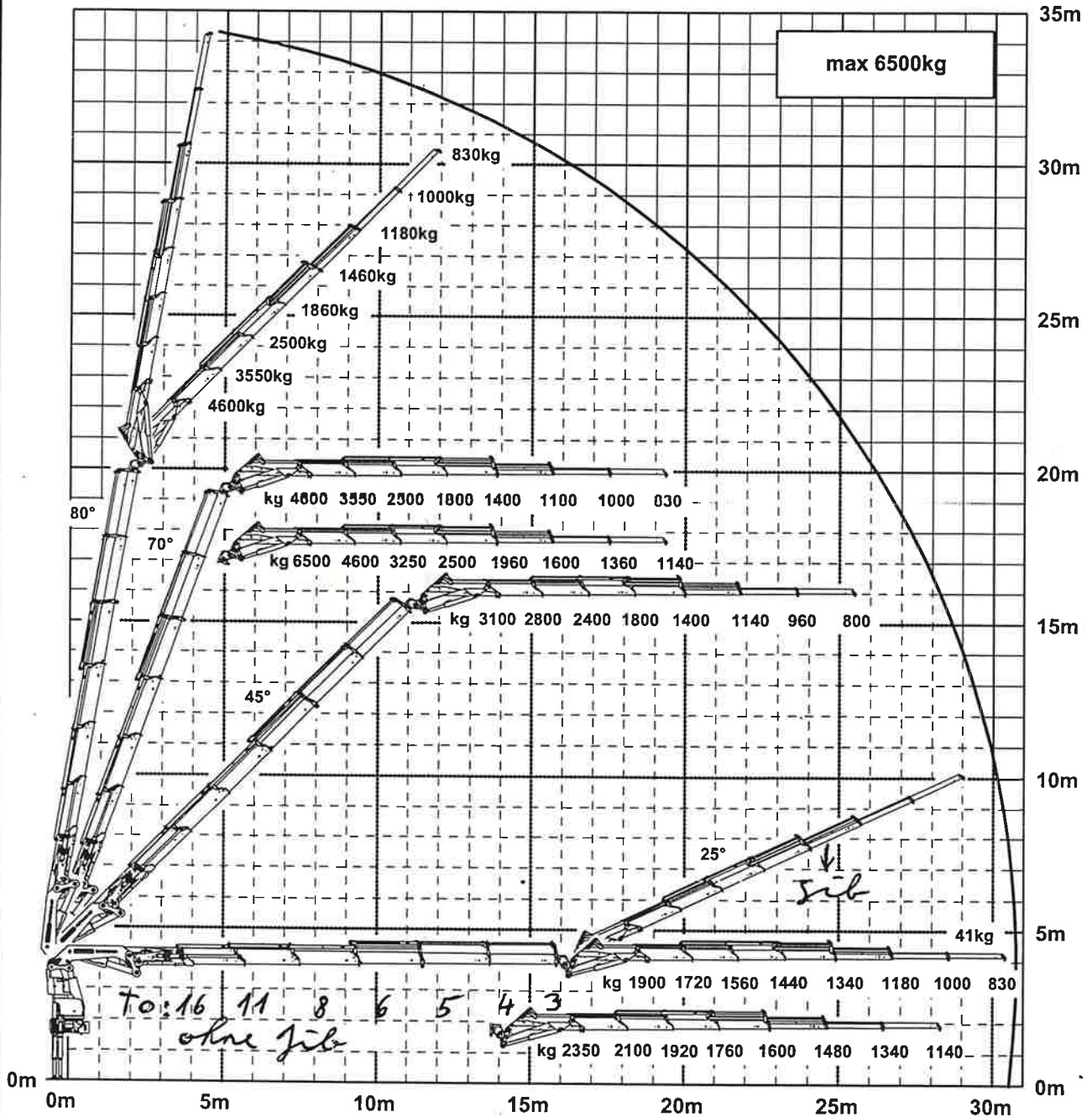
Oberfläche		Maßstab	1:30	Position	Menge
KUHN Ladetechnik					
Datum	Name				
Bearb.	27.09.2012	Valter Dillinger			
Geprf.					
Norm					
		Fa. Mitterhauser (angeliefertes Fahrzeug)			
		PK78002SH-E + PJ170E + SHS			
		MAN TGS 35.445 FFNHL C 8x4H-6 BL			
		Blatt			
		Bl			

Zust.	Änderung	Datum	Name	Druck
1				
2				
3				
4				

Konstruktionsänderungen, Verformungen, Fertigungstoleranzen müssen berücksichtigt werden.
 Subject to change, production tolerances have to be taken into account.
 Sous réserve de modifications de conception. Les tolérances relatives à la technique de production doivent être prises en considération.

DPS plus
 Dual Power System

Die Tragkräfte laut Diagramm verringern sich bei Verwendung von mechanischen Verlängerungen um deren Eigengewicht.
 When using mechanical extensions, the loads, shown on the charts need to be reduced by the weight of these extensions.
 Les charges admissibles du diagramme ci-apres se reduisent du poids de la rallonge manuelle utilisée.



Kranarstellung symbolisch, Angaben bei 20° Hauptarmstellung & Lastarm horizontal
 Symbolic crane figure, indications at 20° main boom position & load arm in horizontal position
 Représentation symbolique de la grue, indication avec angle de premier bras 20° et extensions an position horizontale



Zulässige Traglasten für Seilwinde siehe Datenblatt DTKBW0000-04.0100
 For Rope winch load capacity refer to page DTKBW0000-04.0100
 Charges autorisées pour le treuil, voir DTKBW0000-04.0100

Einstufung: HC1 HD5/B3 nach EN12999
 Classification: HC1 HD5/B3 in EN12999
 Classement: HC1 HD5/B3 en mesure EN12999