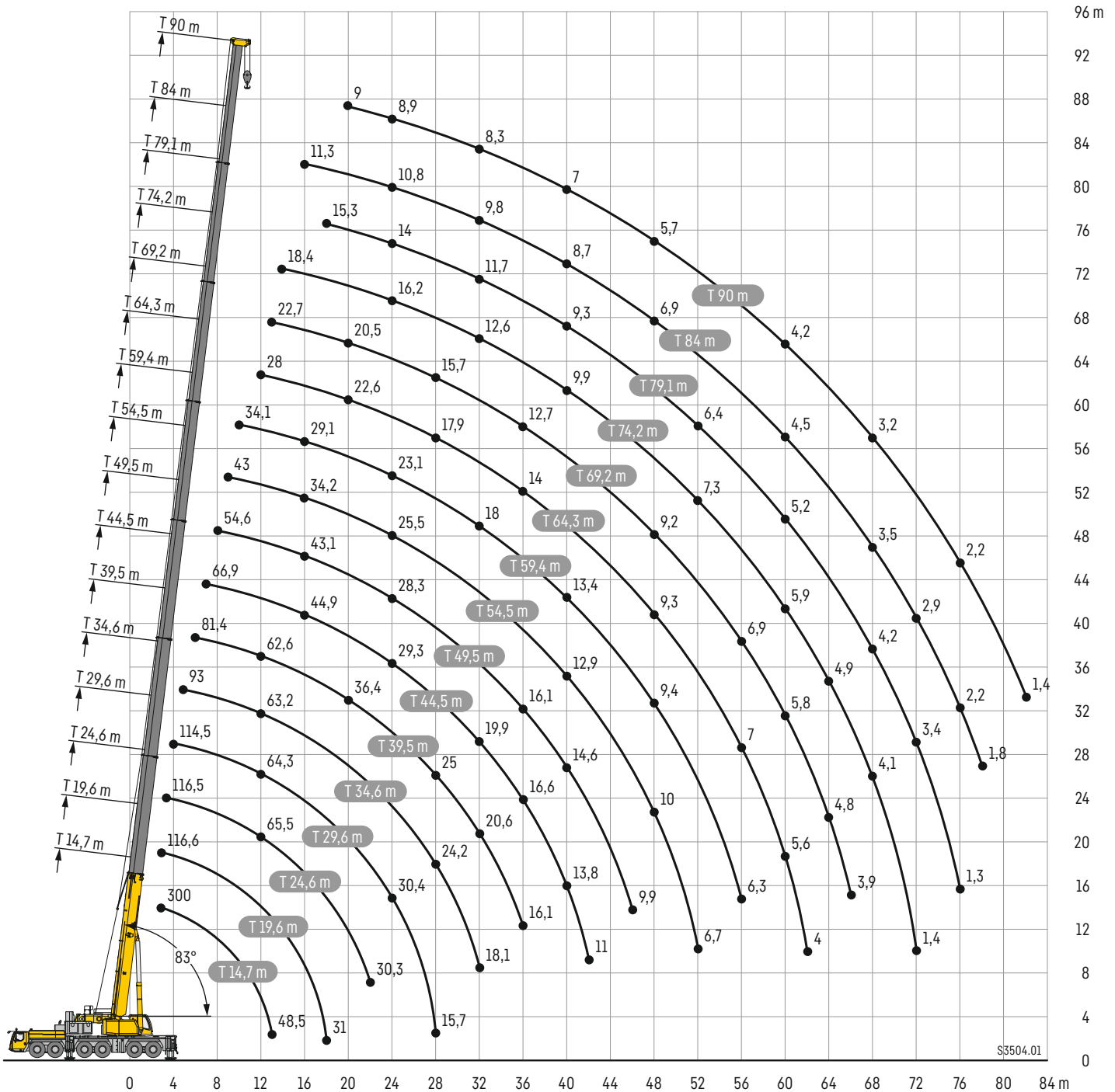


Hubhöhen

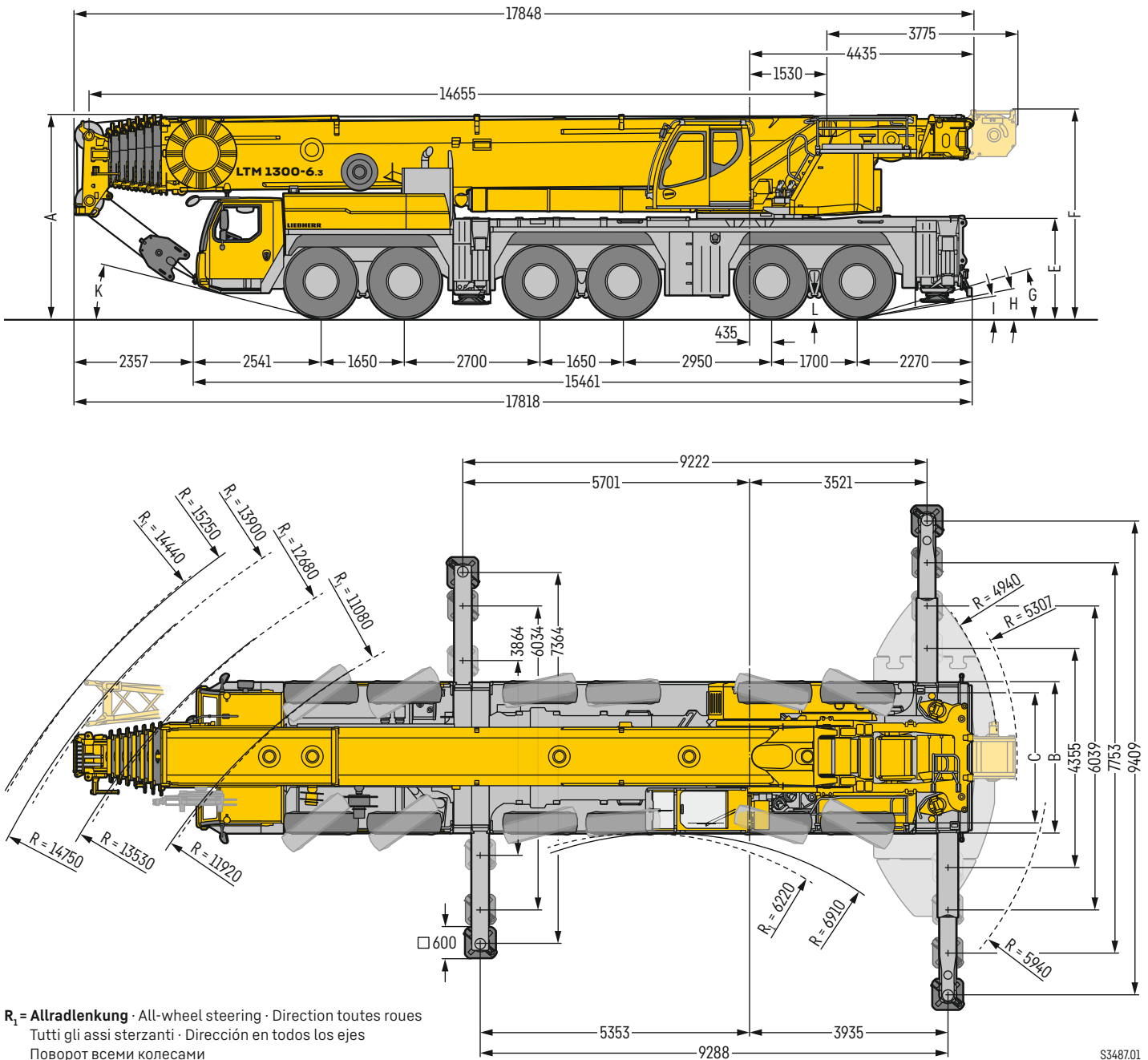
T

Lifting heights • Hauteurs de levage • Altezze di sollevamento • Alturas de elevación • Высота подъема




Maße

Dimensions · Encombremet · Dimensioni · Dimensiones · Габариты крана



S3487.01

Maße · Dimensions · Encombremet · Dimensioni · Dimensiones · Размеры mm

	A	A 125 mm*	B	C	E	F	G	H	I	K	L	
	385/95 R 25 (14.00 R 25)	3950	3825	3000	2610	1900	4055	14°	9°	8°	12°	335
	445/95 R 25 (16.00 R 25)	4000	3875	3000	2550	1950	4105	16°	11°	10°	14°	385
	525/80 R 25 (20.5 R 25)	4000	3875	3100	2570	1950	4105	16°	11°	10°	14°	385

* abgesenkt · lowered · abaissé · abbassato · suspensión abajo · шасси осажено

Traglasten

T

Lifting capacities • Forces de levage • Portate • Tablas de carga • Грузоподъемность



	14,7 m	19,6 m	24,6 m	29,6 m	34,6 m	39,5 m	44,5 m	49,5 m	54,5 m	59,4 m	64,3 m	69,2 m	74,2 m	79,1 m	84 m	90 m		
	*																	
3	300	155,7	116,6														3	
3,5	167,1	155,7	117,5	116,5													3,5	
4	163	155,7	118,3	117,3	114,5												4	
4,5	159,3	146	119,2	118	114,6												4,5	
5	150,3	136,5	120,2	118,6	114,6	93											5	
6	135	120,7	119,4	117	113,7	93	81,4										6	
7	119,4	108	107,3	106,8	103,3	93	82	66,9									7	
8	105,2	97,3	96,8	95,7	93,9	91	81,6	67,8	54,6								8	
9	94,4	88,5	88,5	87,2	85,7	83,6	79,5	66,9	55	43							9	
10	85,9	80,9	80,1	78,7	77,3	75,7	73,6	65,5	53,8	43,2	34,1						10	
11	77,1	74,4	73	71,9	70,2	68,8	67,8	63,9	51,7	41,7	34,4						11	
12	66,2	66,3	67	65,5	64,3	63,2	62,6	61	49,8	40,1	34,2	28					12	
13	48,4	48,5	62	60,5	59,4	58,9	57,7	56,1	48	38,6	33,1	28,2	22,7				13	
14			57,8	56,1	54,7	54,7	53,5	51,8	46,3	37,1	31,7	28	22,8	18,4			14	
15			54,3	52,2	50,8	50,8	49,7	48,1	44,7	35,6	30,4	27,2	22,8	18,5	15,1		15	
16			50,2	48,9	47,4	47,5	46,6	44,9	43,1	34,2	29,1	26,2	22,8	18,7	15,2	11,3	16	
18			31	43,4	41,8	41,8	41,1	39,5	39,4	31,6	27,2	24,4	21,9	18,4	15,3	11,3	8,9	18
20				37,8	37,7	37,1	36,4	36,2	35,1	29,4	25,8	22,6	20,5	17,7	15,1	11,2	9	20
22				30,3	34,2	33,4	32,6	32,5	31,4	27,4	24,5	21,1	19,2	17	14,6	11	8,9	22
24					30,4	30,1	29,5	29,3	28,3	25,5	23,1	19,9	18	16,2	14	10,8	8,9	24
26					26,9	26,9	27,5	26,6	25,5	23,8	21,8	18,9	16,8	15,3	13,5	10,6	8,8	26
28					15,7	24,2	25	24,4	23,2	22,1	20,5	17,9	15,7	14,3	12,9	10,3	8,7	28
30					21,9	22,6	22	21,2	20,5	19,2	16,8	14,6	13,5	12,3	10,1	8,5	30	30
32					18,1	20,6	19,9	19,1	18,7	18	15,9	13,8	12,6	11,7	9,8	8,3	32	32
34						18,8	18,2	17,4	17	16,9	14,8	13,3	11,8	11,1	9,5	8	34	34
36						16,1	16,6	16,1	15,4	15,9	14	12,7	11,1	10,5	9,3	7,7	36	36
38							15,2	15,4	14	14,7	13,1	12,1	10,4	9,9	9	7,4	38	38
40							13,8	14,6	12,9	13,4	12,3	11,5	9,9	9,3	8,7	7	40	40
42							11	13,5	12,2	12,3	11,6	10,9	9,4	8,7	8,3	6,6	42	42
44								12,5	11,4	11,2	11	10,3	8,9	8,2	7,8	6,3	44	44
46								9,9	10,7	10,3	10,1	9,8	8,5	7,6	7,3	6	46	46
48									10	9,4	9,3	9,2	8,1	7	6,9	5,7	48	48
50									8,8	8,6	8,5	8,8	7,7	6,7	6,4	5,4	50	50
52									6,7	7,9	7,8	8,2	7,3	6,4	6	5,1	52	52
54										7,2	7,4	7,5	7	6	5,5	4,8	54	54
56										6,3	7	6,9	6,7	5,7	5,2	4,6	56	56
58											6,6	6,3	6,4	5,5	4,8	4,4	58	58
60											5,6	5,8	5,9	5,2	4,5	4,2	60	60
62											4	5,2	5,4	5	4,2	3,9	62	62
64												4,8	4,9	4,8	4	3,7	64	64
66												3,9	4,6	4,5	3,7	3,5	66	66
68													4,1	4,2	3,5	3,2	68	68
70													3,3	3,8	3,2	3	70	70
72													1,4	3,4	2,9	2,8	72	72
74														2,6	2,5	2,6	74	74
76														1,3	2,2	2,2	76	76
78															1,8	1,9	78	78
80																1,6	80	80
82																1,4	82	82

* nach hinten • over rear • en arriere • sul posteriore • hacia atras • стрела повернута назад